

# PE 1223W



Свинцово-кислотные аккумуляторы **Prometheus Energy** серии PE являются ярким примером герметизированных, необслуживаемых батарей с системой рекомбинации газов (VRLA), произведенных по AGM технологии (электролит, абсорбированный в стекловолоконном сепараторе)

PE...W является серией, разработанной специально для использования в источниках бесперебойного питания серверных и других аналогичных системах. Обладает высокой энергоотдачей благодаря использованию при производстве более массивных пластин.

## Конструкция батареи

Компонент	Полож. пластина	Отриц. пластина	Корпус	Крышка	Клапан	Клеммы	Сепаратор	Электролит
Материал	Диоксид свинца	Свинец	ABS		Каучук	Медь	Стекловолокно	Серная кислота

## Технические характеристики

Номинальное напряжение.....12 В  
 Число элементов.....6  
 Срок службы.....8 лет  
 Номинальная мощность (25°C)  
 15 мин. разряд пост. мощностью до 1,67В/эл..... 23 Вт

Саморазряд.....3% емкости в месяц при 20°C  
 Внутреннее сопротивление  
 полностью заряженной батареи(25°C) .....19,5 мОм

## Рабочий диапазон температур

Разряд.....-15÷60°C  
 Заряд.....-20÷60°C  
 Хранение.....-20÷60°C  
 Макс. разрядный ток (25°C).....130 А (5с)  
 Циклический режим (2,4÷2,45 В/эл)  
 Макс. зарядный ток.....2.3 А  
 Температурная компенсация.....-18мВ/°C  
 Буферный режим (2,25÷2,3 В/эл)  
 Температурная компенсация.....-30мВ/°C

## Сферы применения

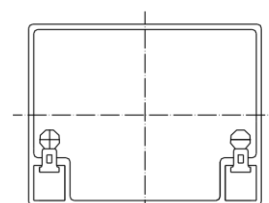
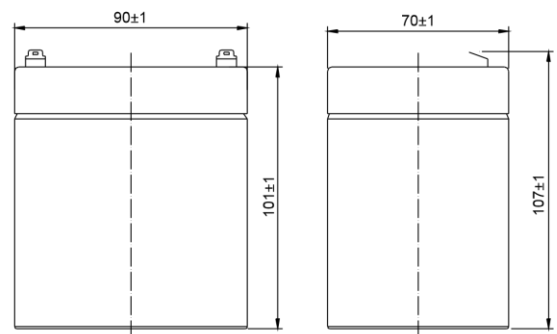
- ▶ Источники бесперебойного питания
- ▶ Источники резервного энергоснабжения
- ▶ Медицинское оборудование
- ▶ Системы контроля и доступа
- ▶ Системы тревожного оповещения
- ▶ Переносные и портативные приборы
- ▶ Различные области приборостроения

## Особенности

- ▶ Технология AGM позволяет рекомбинировать до 99% выделяемого газа;
- ▶ Нет ограничений на воздушные перевозки;
- ▶ Соответствие требованиям UL, IEC, Гост Р;
- ▶ Легированные кальцием свинцовые пластины обеспечивают низкий саморазряд, высокую конструктивную прочность решетки;
- ▶ Необслуживаемые. Не требует долива воды;
- ▶ Высокая плотность энергии;
- ▶ Корпус аккумулятора выполнен из пластика ABS, не поддерживающего горение

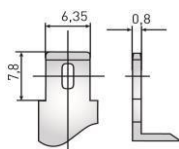
## Габариты (±2мм)

Длина, мм.....90  
 Ширина, мм.....70  
 Высота, мм.....101  
 Полная высота, мм.....107  
 Вес (±3%),кг.....1,7



Корпус

Клеммы  
Нож F2



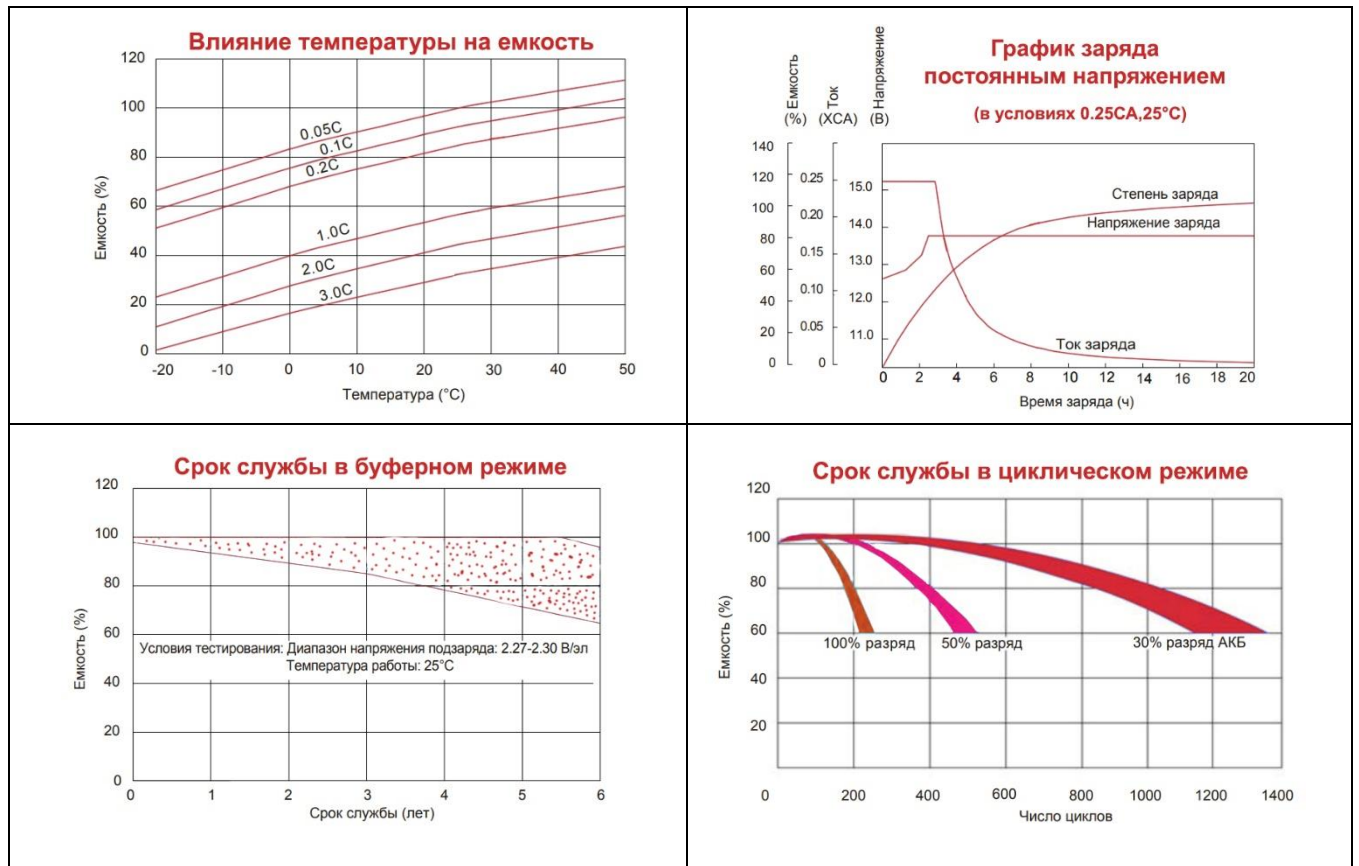
### Разряд постоянным током, А (при 25°C)

В/эл-т	2 мин	4 мин	5 мин	6 мин	8 мин	10 мин	15 мин	20 мин	30 мин	45 мин	60 мин	90 мин
1,60	50,7	32,9	28,3	25,0	20,3	17,5	12,9	10,3	7,42	5,33	4,22	3,01
1,67	46,7	31,4	27,2	24,2	20,0	17,3	12,8	10,2	7,35	5,28	4,18	2,99
1,70	43,8	30,6	26,6	23,8	19,7	17,0	12,6	10,1	7,29	5,26	4,17	2,98
1,75	39,7	28,4	25,0	22,6	19,1	16,5	12,3	10,0	7,22	5,21	4,14	2,94
1,80	35,2	26,0	23,2	21,2	17,9	15,7	11,8	9,61	7,04	5,09	4,05	2,92
1,85	30,6	22,8	20,7	19,1	16,2	14,3	11,0	8,99	6,58	4,81	3,85	2,78

### Разряд постоянной мощностью, Вт/эл-т (при 25°C)

В/эл-т	2 мин	4 мин	5 мин	6 мин	8 мин	10 мин	15 мин	20 мин	30 мин	45 мин	60 мин	90 мин
1,60	497	337	295	264	221	192	141	114	84,4	62,0	49,8	36,5
1,67	464	326	287	259	219	190	140	113	84,0	61,6	49,5	36,2
1,70	445	317	283	258	217	188	139	112	83,6	61,3	49,2	36,0
1,75	410	301	270	247	209	182	137	111	82,8	60,9	49,0	35,9
1,80	373	278	252	233	199	175	133	109	80,8	59,7	48,1	35,3
1,85	323	252	229	212	183	162	124	102	76,6	57,1	46,4	34,3

(Примечание) Приведенные выше данные по характеристикам являются средними значениями, полученными в результате проведения 3 контрольно-тренировочных циклов, и не являются номинальными по умолчанию.



Перед началом использования внимательно ознакомьтесь с инструкцией по эксплуатации.

**PROMETHEUS ENERGY** - промышленные аккумуляторные батареи, представленные на российском рынке с 2010 г. оптимизированных в зависимости от назначения:  
**PROMETHEUS ENERGY** предлагает различные серии аккумуляторных батарей, от систем телекоммуникаций и связи до источников бесперебойного питания и противопожарных систем.